

Pescher Kurier

Informationen des Bürgerverein Pesch e.V.
13. Jahrgang, Ausgabe 2/94

Nr.: 50

Nr.

50

Informationen für Pesch, ein Rückblick

Sommerfest am 19. Juni 1994

Mehr Bürgernähe - Polizei in Pesch

An alle Pescher Haushalte

Auflage: 3500

Sehr geehrte Pescher Bürger,

der "Pescher Kurier" ist zur Information der Mitglieder des Bürgervereins Pesch e. V. gedacht; er erscheint vierteljährlich. Wir finden es jedoch richtig, von Zeit zu Zeit alle Pescher Haushalte über unsere Arbeit zu informieren.

Hier ein Hinweis an unsere Mitglieder, dieser "Pescher Kurier" wurde in seinem Inhalt etwas erweitert. Da bei einer Auflage von 3.500 Stück die Herstellungs- und Druckkosten sehr hoch sind, haben wir uns entschlossen, erstmals Werbeanzeigen aufzunehmen.

Allen Inserenten recht herzlichen Dank für diese Unterstützung.

Um die berechtigten Interessen der Pescher Bevölkerung gegenüber Politik und Verwaltung nachhaltig zu vertreten, ist eine hohe Mitgliederzahl von großer Bedeutung.

Bitte unterstützen Sie unsere Arbeit und werden Sie Mitglied im Bürgerverein Pesch. Der Jahresmitgliedsbeitrag für das Erstmitglied beträgt nur 20.-DM und für jedes weitere im Haushalt lebende Mitglied "symbolisch" 1,-DM. Sind Sie schon Mitglied, dann sprechen Sie doch mal Freunde oder Bekannte an.

Bitte benutzen Sie die Anmeldekarte auf der Rückseite. Die anhängende Einzugsermächtigung erleichtert uns und Ihnen die Beitragszahlung.

Mit freundlichen Grüßen

Manfred König

Manfred König
Vorsitzender



Rückblick - auf 49 "Kuriere"

Jetzt haben Sie unseren 50. *Pescher Kurier* in der Hand, in fast 15 Jahren Vereinsgeschichte ist das schon ein recht ordentliches Informationspaket, denn 50 Kuriere wiegen fast 1½ Pfund. Seit 1982 erscheint der *Pescher Kurier* regelmäßig viermal im Jahr. Unter der Leitung von Hans Hein fand sich Anfang 1982 ein Redaktionsteam zusammen. Die Nummer 1 erschien dann im März in noch bescheidenem Umfang, der Anfang war gemacht.

Im Laufe der Jahre wurde auch unsere Vereinszeitschrift ein fester Bestandteil von Pesch. Sie wird nicht nur an die Mitglieder verteilt, sondern auch an die örtlichen politischen Parteien, Bezirksverwaltung, Presse, Kirchen und örtliche Vereine.

Schwerpunkte sind natürlich die Berichte aus der Vereinstätigkeit, Hinweise auf Veranstaltungen und wo uns sonst noch der Schuh drückt. Ärgernisse und Mängel im Ortsbild aufzuzeigen gehört ebenso dazu, wie Positives hervorzuheben und schlechte Entscheidungen und Maßnahmen von Politik und Verwaltung zu kritisieren.

1985 übernahm Herr Hoffman die Leitung der Redaktion. Unter seiner Feder entwickelte sich der *Kurier* kontinuierlich weiter. Ab 1989 wurde die Papierfarbe von "einfach weiß" auf "altgold" gewechselt. Damit wurde der *Pescher Kurier* markanter. 1992 übernahm Herr Hinz federführend die Redaktionsarbeit. Prompt änderte sich das Layout und seit 1993 wird der Kurier mit Hilfe des vereinseigenen Computers erstellt, Herr Hinz hat seitdem auch die "Tipperei" am Hals.

PESCHER KURIER

Mitgliederverein Pesch e. V. informiert:

Nr. 1/82

Sehr geehrte Mitglieder des Mitgl.vereins Pesch!

Grusswort des Vorstandes

Mit Beginn des Jahres 1982 beabsichtigen wir, regelmäßig Informationen und Berichte aus dem Vereinsleben und der Situation unserer Ortsteile zu geben. Die ersten 3 Jahre unseres Vereinslebens glichen der Fortwähmung und der Organisation. Wir wissen, dass der Start gut war und hoffen, dass Ihre Aktivität und Ihre Verantwortlichkeit unser Vereinsleben zu lebendigeren. Sie können dabei unterstützen, Ihre Kenntnisse und Ihr Wissen der Vereinsarbeit zur Verfügung stellen. Der Vorstand nimmt jederzeit gerne Ihre Anregungen und Vorschläge entgegen.

Unsere wichtigste Aufgabe, die Lebensqualität in Pesch zu verbessern, und daran sollen alle interessiert sein. Mit freundlichen Grüßen

Heinz Röllig

Hans-Theo Hagedorn

August Schmidt

Informationsmöglichkeiten

In den nächsten Wochen werden 3 Schaukästen aufgestellt. Ein Kasten mit Informationsmöglichkeiten auch der beiden Kirchengemeinden und dem Familien- und Kranzengruppenverein

Langensieder Strasse - vor dem Sparmarkt

ein Kasten Zöwe Schulstrasse und Mengensieder Strasse

der dritte Kasten

Johannes Strasse - am Gebäude Röllig

Wir hoffen Sie durch die Mitteilungen in den Schaukästen eine bessere Informationsmöglichkeit für alle Mitgl.

- 2 -

SOMMERFEST

Sonntag 19. Juni 1994

von 11.00 bis 18.00 Uhr

auf dem

Hof Bollig

Johannesstraße



Der Bürgerverein lädt Sie ein

Gemütliches Beisammensein bei Bier und Wein,

Mittagessen, Kaffee und Kuchen

*Tombola, Spiele, Zauberei -
viel Spass für Gross und Klein*



Wir freuen uns auf schönes Wetter und Ihren Besuch

Aktivitäten des Arbeitskreises Verkehr

Wenn Sie sich aufmerksam und kritisch in Pesch umsehen, wird Ihnen nicht entgehen, daß es hier nach wie vor eine Reihe von beanstandenswerten Auffälligkeiten gibt, die Ihren Unmut hervorrufen und auf Änderung drängen. Gemeint sind vor allem Erscheinungsformen im Zusammenleben, die bei gutem Willen mit etwas mehr Verständnis und Rücksicht auf den >Mitbürger leicht zu beeinflussen wären. Wünschenswert sind hier insbesondere die Respektierung von Geschwindigkeitsbegrenzungen und eine sinnvolle Wahl von Parkmöglichkeiten, nämlich dort, wo sie nicht störend und hinderlich sind.

Die Mitarbeiter des AK-Verkehr kennen diese Probleme und die Schwierigkeiten einer Einflußnahme, die ohne Mithilfe aller Bürger nicht funktionieren kann.

Mit viel Engagement wurde erreicht, daß der Landschaftsverband auf der Johannesstraße eine Überquerungshilfe eingerichtet hat, um den zahlreichen Spaziergängern und Radfahrern "Am Feldrain" ein gefahrloses Überqueren der verkehrsreichen Landstraße zu ermöglichen. Der Einbau hat außerdem den Effekt, das Tempo in Richtung Ortsmitte zu drosseln, was sich seit langem in einer Geschwindigkeitsbegrenzung durch Verkehrsschilder von 70 auf 30 km/h ausdrückt.



Trotzdem bezeichnen einzelne Mitbürger diese Maßnahmen als Schikane. Sie disqualifizieren sich durch solche unüberlegten Äußerungen selbst. Das gilt auch für andere Gelegenheiten, wenn im Interesse vieler Bürger nach Lösungen für sinnvolle Verbesserungen im örtlichen Bereich gesucht und beraten wird. Immer wieder melden sich "Neunmalklugen", die alles besser wissen und für Regelungen im Allgemeininteresse keinerlei Verständnis aufbringen.

Seit Jahren bemühen wir uns um eine Veränderung im Einmündungsbereich Johannesstraße durch den Bau einer Linksabbiegerspur in Richtung Mengener Straße und einer Ampelanlage, die an dieser Stelle auch den Fußgängern gerecht wird. Es bleibt abzuwarten, was aus den derzeit laufenden Grundstücksverhandlungen zur notwendigen Erweiterung des Einmündungsbereichs wird. →

Fortsetzung AK-Verkehr

Parteien und die Bezirksvertretung Chorweiler haben auch für Pesch nach neuesten Stand insgesamt 13 Verbesserungsvorschläge mit unterschiedlichen Prioritäten aufgegriffen., die größtenteils noch nicht erledigt sind, aber z.T. ohne aufwendige Mittel durchgeführt werden könnten.

Wir als Arbeitskreis Verkehr im Bürgerverein werden auf eine möglichst zeitnahe Durchführung achten und darüber hinaus zusätzliche Vorschläge auf weitere Verbesserungen der Verkehrssituation in Pesch aufmerksam machen.

Sie alle sind herzlich aufgefordert, uns durch Anregungen und Ideen in dieser Aufgabe zu unterstützen. Vielen Dank.

Erich Hoffman

Aktivenfahrt '94

Achtung Terminänderung!

Wir haben die Fahrt für unseren aktiven Mitglieder auf Sonntag, den
21. August 1994
verlegt. Eine besondere Einladung erhalten Sie rechtzeitig.

Henseler Immobilien

Der Immobilienpartner
ganz in Ihrer Nähe.

Wir suchen Häuser, Wohnungen
und Gewerbeobjekte

für vorgemerkte, solvente Kunden.

Kostenfrei für den Anbieter!

Henseler Immobilien
Am Schmidtgrund 104
50765 Köln - Esch

Telefon: 590 75 48
Autotel.: 0172/240 22 01
FAX: 590 79 65

Liebe Pescher Bürgerinnen und Bürger,

erlauben Sie mir, Ihnen auf diesem Wege zu schreiben, was Ihre Polizei für Pesch einerseits tun kann und andererseits von Ihnen erwartet.

Sie haben das Glück in einem Ortsteil zu wohnen, der sich dadurch auszeichnet, daß die Kriminalitätsbelastung unterdurchschnittlich ist, keine Unfallhäufungen zu erkennen sind und die Polizei überdurchschnittlich stark vertreten ist. Sie als Bürger sind über die Maßen an Ihrem Umfeld interessiert und kümmern sich um die Belange Ihres Ortes, wobei die Bemühungen des Bürgervereins sicherlich im Vordergrund stehen.

Diese Gegebenheiten sind die idealen Voraussetzungen für die professionelle und bürger-nahe Polizeiarbeit, auf die Sie Anspruch haben.

Lassen Sie mich schildern, wie die polizeiliche Arbeit nach der in naher Zukunft stattfindenden Neuorganisation der Kölner Polizei aussehen wird: Köln ist regional aufgeteilt in neun Inspektionen, die annähernd den Stadtbezirken entsprechen. Die Inspektion 6 mit Sitz in Chorweiler deckt den Bereich des Bezirks 6 und zusätzlich Longerich ab.

Diese Inspektion besteht wiederum aus 16 Bezirken, die jeweils einem Bezirksbeamten zugeordnet sind. Ein solcher Bezirk ist Pesch. Zuständiger Bezirksbeamter wird voraussichtlich Herr Schmidt sein. Sicherlich werden Sie ihn schon einmal gesehen haben, da er auch bisher seinen Dienst bei der "Wache Pesch" versah. Ihren Bezirksbeamten werden Sie vornehmlich auf der Straße, also in seinem Bezirk finden. Idealerweise soll er ein richtiger "Dorfschutzmann" sein, der sich nicht hinter seinem Schreibtisch versteckt, sondern am Ortsleben teilnimmt.

In der "Wache" sind auch noch Herr Gorbauch und Herr Spruhs angesiedelt, die sich aber um die Nachbarorte Esch, Auweiler und Lindweiler kümmern. Herr Spruhs wird allerdings Herrn Schmidt vertreten.

Die Inspektion 6 wird darüberhinaus auch ein Verkehrs- und ein Kriminalkommissariat haben. Genau wie die Funkstreifen, die die Einsätze bewältigen, sind diese im Hauptgebäude in Chorweiler.

Oben habe ich gesagt, daß ich Ihnen auch darstellen möchte, was die Polizei von Ihnen erwartet, um ihre Aufgabe in Ihrem Sinne erfüllen zu können. Auch der Bezirksbeamte kann nicht überall sein und damit auch nicht alles wissen. Wir können aber nur auf Entwicklungen reagieren, die wir zur Kenntnis bekommen. Das bedeutet, daß Sie, wenn Sie etwas mitbekommen, was eine polizeiliche Reaktion erfordert, dies der Polizei mitteilen sollten. Verlassen Sie sich nicht darauf, daß das schon Irgendwer tun wird.



Polizeihauptmeister
Rudolf Schmidt
wohnt in Esch.

Er ist verheiratet
und hat einen Sohn,
der auch Polizist in
Köln ist.



"Wir sind mit Sicherheit für Sie da"
Polizeiinspektion 6

A handwritten signature in dark ink, appearing to read "Hubert Ditt". The signature is fluid and somewhat stylized.

(Hubert Ditt)
Polizeiobererrat

Jugend.....wohin?!



MARTINUSSTR. 28
5000 KÖLN 71
TEL 0221/5901347

Ein Angebot, auch für Pescher:

Die Offene Tür Esch ist ein Kinder- und Jugendzentrum, in dem Kinder und Jugendliche ihre Freizeit gestalten können.

Es ist grundsätzlich für alle Kinder und Jugendliche im Alter von 6 bis 21 Jahren geöffnet. Träger ist die Stadt Köln.

Der **Kinderspielkreis** ist ein offenes Angebot für Kinder zwischen 6 und 12 Jahren, die hier malen, Theater spielen, Stelzen laufen, Pedalo fahren, Ball spielen, Brettspiele spielen, Musik hören, Feste feiern, sich verkleiden können, töpfern und vieles mehr machen können,

Jeden Dienstag findet ein Kunstangebot statt, bei dem Kinder unter fachlicher Anleitung der Malerin Christiane Fuchs mit Farben experimentieren können.



Kinderkino

Jeden 1. Dienstag im Monat
Beginn: 14.30 Uhr, Eintritt frei

Öffnungszeiten für Kinder

Montag: 14.00 - 16.30 Uhr
Dienstag: 14.00 - 16.30 Uhr

Öffnungszeiten für Jugendliche

Montag: 17.00 - 19.00 Uhr Organisationsgruppe,
kein offener Betrieb
Dienstag: 17.00 - 22.00 Uhr
Mittwoch: 17.00 - 22.00 Uhr
Donnerstag: 17.00 - 22.00 Uhr
Freitag: 14.00 - 22.00 Uhr

Gruppen und feste Angebote

Montag: Organisations- und Interessengruppe
17.00 - 19.00 Uhr kein offener Betrieb
Dienstag: Mädchengruppe
17.00 - 19.00 Uhr mit Susanne

- Dienstag: Schlagzeug für Fortgeschrittene
17.00 - 18.30 Uhr mit Claus
- Donnerstag: Schlagzeug für Fortgeschrittene
17.00 - 18.30 Uhr mit Claus
- Freitag: Schlagzeug für Anfänger
14.30 - 18.00 Uhr mit Fritz
ab 18.00 Uhr wöchentlich wechselndes Programm
- Diskothek
 - Café "Back dat"
 - Speisen zu kleinen Preisen und Yaccolo Rangliste
 - *Live Café* mit Bistro
- Kulturprogramm mit Kabarett, Theater,
Varieté, Clownerie, Live-Musik usw.

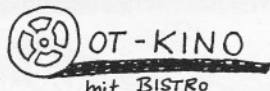
Auf unserem Außengelände und auf dem Schulhof der Grundschule stehen interessierten Jugendlichen unsere Außen-sportanlagen zu Verfügung. Hier kann Basketball, Volleyball, Tennis und Badminton gespielt werden.

Außerdem ist bei warmer Witterung unser **Gartencafé** geöffnet.

Ab Juni 1994 steht Bands aus dem unmittelbaren Einzugsgebiet (Esch, Pesch, Auweiler) unser neuer Proberaum zur Verfügung.

Nutzungszeiten sind vorher abzusprechen.

Das neue Programm für Kinder und Jugendliche ist ab September '94 im Jugendzentrum erhältlich.



ab 18.30 Uhr jeden Donnerstag
Programm siehe Aushang im Jugendzentrum

Außerdem steht Euch zur Verfügung:

- ➡ Billard
- ➡ Kicker
- ➡ Tischtennis
- ➡ Fotolabor
- ➡ Werkstatt

Friedrich Sinzenich

Was tun ?

- **Abfallvermeidung**
- **Abfallverwertung**
- **Kompostierung**
- **Problemabfälle**

**Wir beraten Sie gerne
in unseren Abfallberatungsbüros:**

Kyffhäuser Straße 10a
50674 Köln, Tel.: 23 19 38

Neusser Straße 186
50733 Köln, Tel.: 7 39 38 30

Kalker Hauptstraße 247-273
51103 Köln, Tel.: 8 27 97 70

Sie erreichen uns auch
an unserem
Infotelefon : 221-7303

Öffnungszeiten :

Dienstag 8.00 – 17.00 Uhr

Donnerstag 14.00 – 18.00 Uhr

sowie nach Vereinbarung



Naherholung

Wann kommen die Spielgeräte am Spazierweg des Pescher Sees, die im letzten Pescher Kurier angekündigt wurden?

Nun, leider können wir darauf noch keine verbindliche Antwort geben. Um was geht es?

Das Ostufer des Pescher Sees ist jetzt, wie Sie vielleicht schon gesehen haben, begrünt und ein Spazierweg ist auch angelegt.

Damit sich Spaziergänger, insbesondere Eltern mit kleinen Kindern, während des Spaziergangs auch einmal ausruhen können, will der Bürgerverein zusätzliche Bänke und daneben für die kleinen Pescher Pänz einige Spielgeräte aufstellen.

Wir setzen hierzu, wie versprochen, Mittel ein, die wir bei unseren Veranstaltungen erwirtschaftet haben. Da diese Mittel jedoch begrenzt sind, dachten wir an 2 Bänke, 2 Federwipptiere und ein Kombispielgerät mit Schaukel.



Dies haben wir auch Anfang des Jahres der Verwaltung vorgeschlagen und dabei gehofft, im Mai alles realisiert zu haben.

Der Behördengang jedoch dauert und dauert und..... Wie uns bei Rückfragen erklärt wurde, seien auch bei so einer simplen Sache mehrere Ämter zu beteiligen und dies dauere naturgemäß einige Zeit.

Enttäuscht sind die Verantwortlichen des BV von der teilweise massiven negativen Kritik einiger unmittelbarer Anlieger. Es ist für uns nicht nachvollziehbar, wie man so massiv gegen Spielgeräte für Kleinkinder sein kann? Wir lassen uns jedoch nicht von unserem Vorhaben abbringen, da wir der Ansicht sind, daß Gemeinnutz vor Eigennutz geht.

Manfred König

Führung durch St. Maria im Kapitol

am Dienstag, dem 27. September 1994

Der Bürgerverein organisiert erstmals eine Kirchenführung

Frau Imholz, vielen bekannt von den Krippenbesichtigungen, wird uns führen. Sicher wird sie uns aufschlußreiche Informationen zu der romanischen Kirche geben. Kosten für die Führung 8,-DM pro Person, zahlbar bei Anmeldung. Die Fahrt zum Verkehrsamt erfolgt mit den KVB, Abfahrt 13.00 Haltestelle Otto-Müller-Str.

Anmeldung bei Erika Winkler, Robert-Koch-Str. 90, Tel.: 590 18 98

P. Schlagkamp-Desoye

WEINGUT · SENHEIM / MOSEL



Weinprobe

Weinfreunde kommen zu Besuch?

Kredenzen Sie ihnen 6 verschiedene Qualitätsweine,
Kabinett - Spätlese - Auslese, aus meinem Weingut.

Ich schicke Ihnen

(zu Weihnachten an Geschäftsfreunde
oder an Ihre Freunde als Geschenk)

einen 6er-Probier-Geschenkkarton

zum Preise von DM 60.-

(inkl. Porto, Verpackung und MwSt.)

Oder besuchen Sie mich einmal in meinem WEINMUSEUM!

Weingut Schlagkamp-Desoye · 56820 Senheim/Mosel

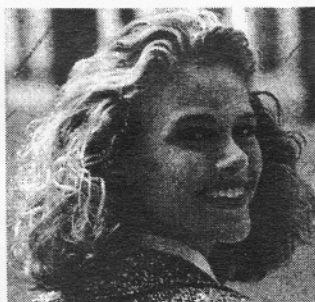
Telefon 02673 / 4381, Telefax 02673 / 4351

Naherholung

Neues vom Escher See

Seit diesem Frühjahr ist es für den Spaziergänger möglich geworden den oberen Spazierweg am Escher See zu nutzen. Durch Errichten eines 2. Zaunes zum Badestrand hin und Versetzung des Eingangstores konnte der obere Weg freigegeben werden.

Nunmehr ist es möglich am Escher See-Ost, ungestört von der Straße, in das Wohngebiet Esch-Süd zu gelangen.



Damen- und Herren Salon

Peter Limberg

Donatusstr. 4-6 · 50767 Köln-Pesch
Tel. 0221 / 590 29 19

*Neben einer fachlichen Bedienung
führen wir eine große Auswahl in Seifen,
Parfümerien und Kosmetikprodukten,
sowie Artikel des Welthauses 4711*

◆ GRATULATIONEN ◆

HERZLICHEN GLÜCKWUNSCH

sagen wir allen Mitgliedern, die im II. Quartal 1994 ihren Geburtstag feiern.
Besondere Wünsche und gute Gesundheit für das neue Lebensjahr allen, die 70
Jahre und älter sind:

Herr Franz Schürholz

Herr Paul Meyer

Herr Adolf Schmidt

Herr Werner Reiffer

Herr Rudolf Eiche

Herr Walter Klesing

Herr Alfons Schumacher

Herr Eugen Kadura

Herr Johannes Willemsen

Herr Paul Nouvortne

Frau Annemarie Schmidt



TABAKWAREN

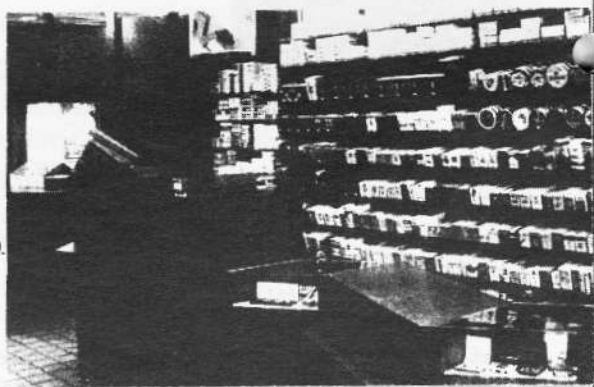
H. J. MIEBACH

50767 KÖLN (PESCH)

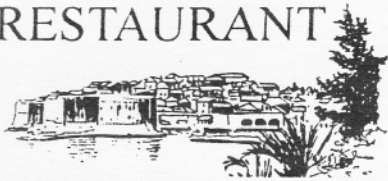
Escher Straße / Ecke Longericher Straße



Westdeutsche
Lotterie GmbH & Co.



RESTAURANT



DUBROVNIK

Inh. Fam. Mijic

- Internationale Gerichte
- Kroatische Gerichte
- Grillspezialitäten
- Fischspezialitäten

Alle Gerichte auch zum Mitnehmen

Schulstraße 4 - 50767 Köln - Pesch

Tel.: 02 21 / 5 90 72 73

Öffnungszeiten:

11.30 - 15.00 Uhr und 17.30 - 23.30 Uhr

Montag Ruhetag

Liebe Mitbürger!

Unterstützen Sie bitte unsere Arbeit!

Wenn Sie Mitglied im Bürgerverein Pesch werden möchten, füllen Sie bitte die umseitige Anmeldekarte aus, trennen diese ab und senden sie an die Geschäftsstelle in der Paulshofstr. 59.

Unser Jahresbeitrag beträgt für das Erstmitglied nur 20,-DM, und für jedes weitere im Haushalt wohnende Familienmitglied 1,-DM.

Noch Fragen, dann sprechen Sie uns bitte an!

BESTATTUNGEN

BUHR-LÖHMER



Eugen-Roth-Straße 14a
50767 Köln (Pesch)

Ruf 590 42 83

Für den Inhalt verantwortlich:

An dieser Ausgabe wirkten mit:

Bürgerverein Pesch e.V.
Paulshofstraße 59
50767 Köln

*K. Christukat
E. Hoffmann
M. König
U.+G.+M. Hinz*



590 25 32